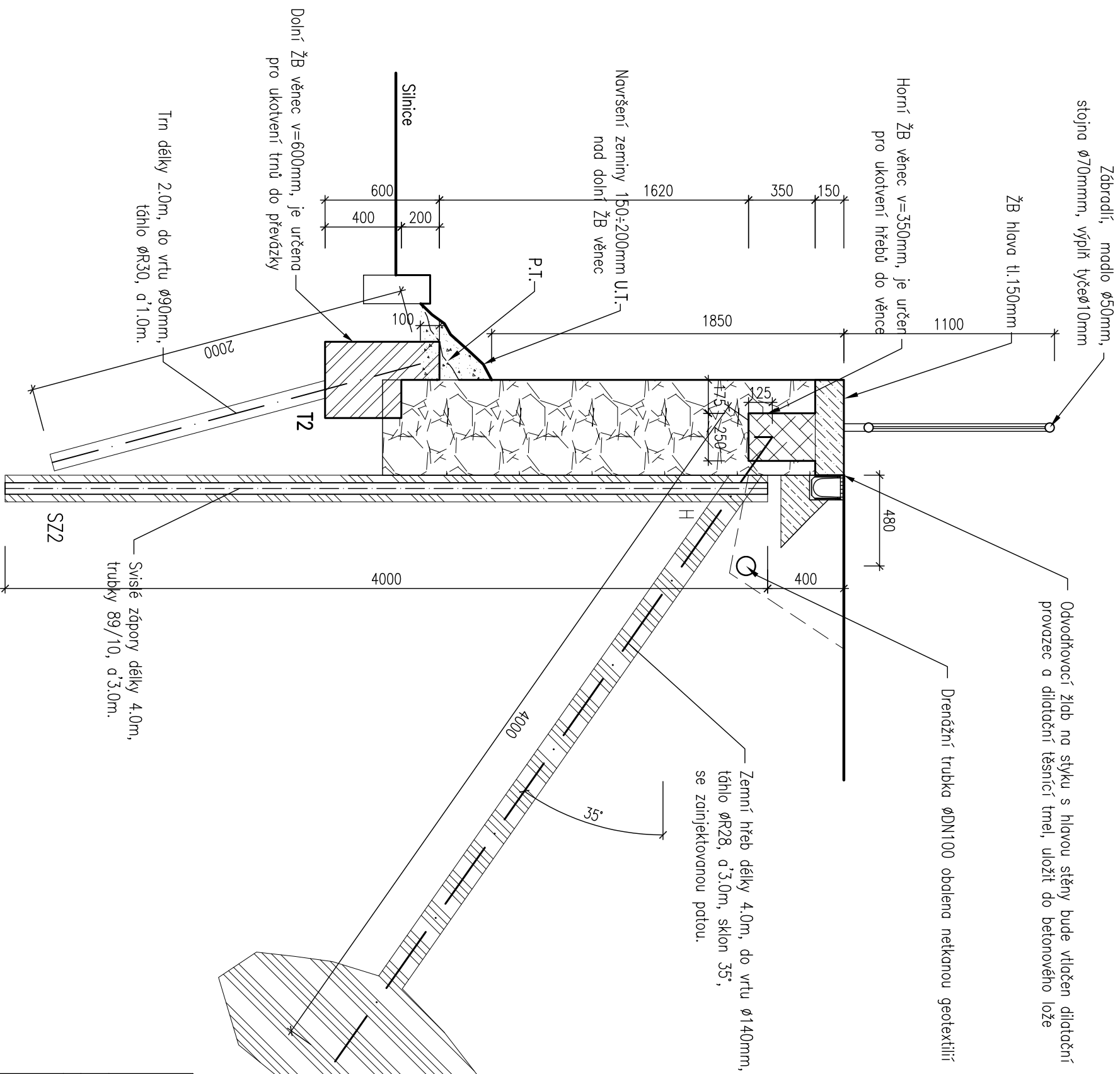
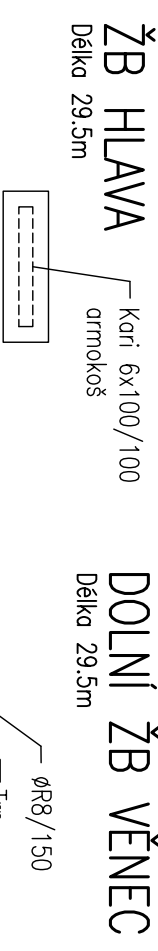


# ŘEZ A-A' M 1:25



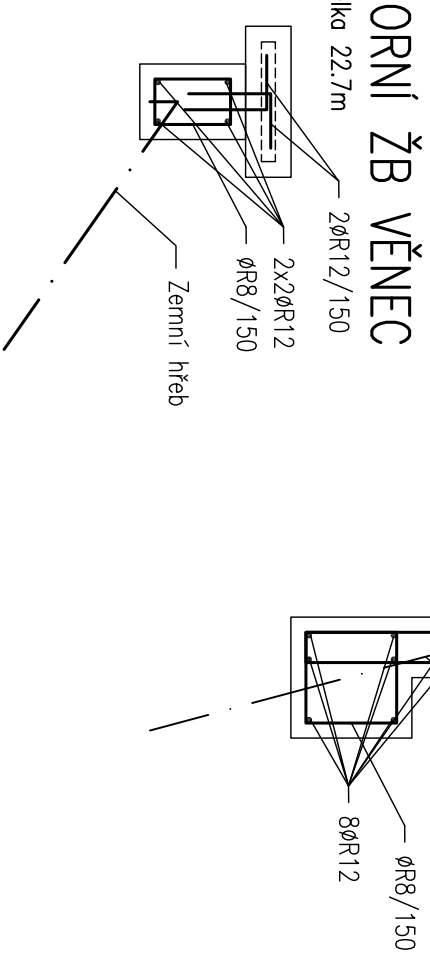
## SCHEMATA VZTUŽENÍ ŽB PRVKŮ

Krytí všech konstrukcí 40mm



## HORNÍ ŽB VĚNEC

Délka 22,7m



## LEGENDA:

	Opěrná stěna určená k sanaci
	Horní ŽB věnec, C 25/30 XC2 XD2 XF2
	Spodní ŽB věnec, C 25/30 XC2 XD2 XF2
	ŽB hlava, C 25/30 XC2 XD2 XF2
	Zemní hřeb $\text{d}'3,0\text{m}$
	Trny $\text{d}'2,0\text{m}$
	Svislé záporny $\text{d}'3,0\text{m}$

ZODP. PROJ.	Ing. M. Špička		<b>PROXIMA</b> projekti
PROJEKTANT	Ing. M. Špička		
Objednatel : Obec Prusý – Boškovky, Moravské Prusý č.40, 682 01, Vyškov. IČ: 00292222		PROXIMA projekti, s.r.o., Houtbátova 4, 628 00, Brno C:28273231, DIČ:CZ28273231, Tel.: 604 349 357 web : www.proximaprojekti.cz	
STAVBA	MÍSTO STAVBY : Moravské Prusý	STUPEŇ	D.P.S.
<b>OPRAVA HAVÁRIE KAMENNÉ STĚNY</b>		FORMÁT	A4
<b>PODEP KOMUNIKACE III/04712 A KOSTELA</b>		DATUM	05/2011
<b>– PROJEKTOVÁ DOKUMENTACE</b>		Č. AKCE	050–2011
		MĚŘÍTKO	1:25
<b>ŘEZ A–A'</b>		ČÍSLO PŘÍLOHY	F.1.2.4